

13000

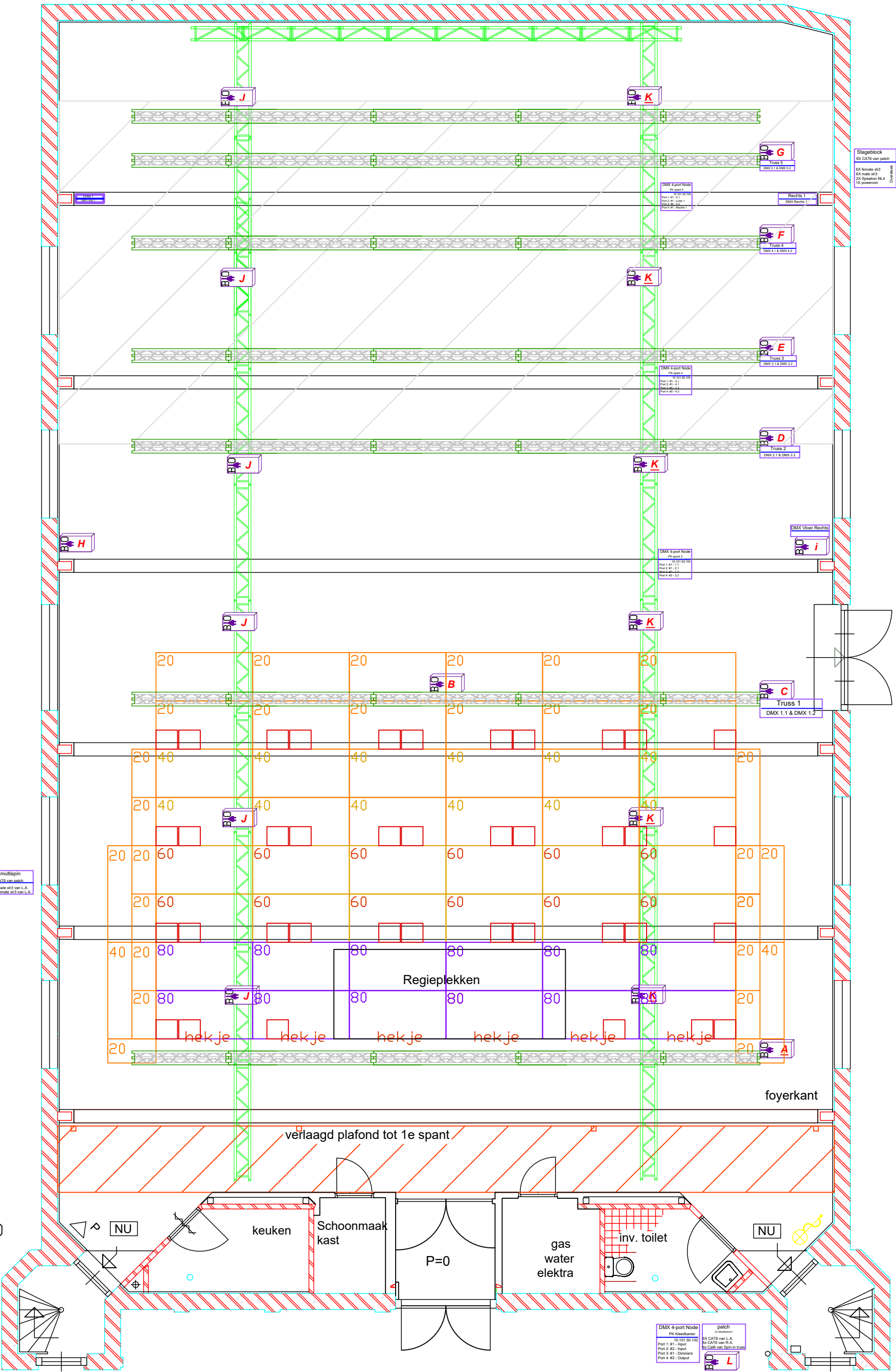
Stageblok  
 6X CAT6 van patch  
 2X male w3 van FDM  
 2X female w3 van FDM  
 6X female w3  
 2X male w3  
 2X Speaker NL4  
 1X powercon

Stageblok  
 6X CAT6 van patch  
 6X female w3  
 6X male w3  
 2X Speaker NL4  
 1X powercon

multispin  
 6X CAT6 van patch  
 2X male w3 van L.A.  
 2X female w3 van L.A.

DMX 4-port Node  
 PK Kleedkamer  
 101 102 103 104  
 Port 1 #1 - Input  
 Port 2 #2 - Input  
 Port 3 #1 - Dimmers  
 Port 4 #2 - Output

patch  
 6X CAT6 van L.A.  
 6X CAT6 van R.A.  
 6X CAT6 van Spine in kast



scale: 1:80

**Multi A** (foyer) dimmer

Ch 1		
Ch 2		
Ch 3		
Ch 4		
Ch 5		
Ch 6		
Ch 7	Vs:	
Ch 8	Vs:	

**Multi B** (front truss LINKS) dimmer

Ch 1	(front) Profiel Rechts	5
Ch 2	(front) PC Rechts	12
Ch 3	(front) PC RechtserRechts	1
Ch 4		
Ch 5	(zaallicht) Dakverlichting	47
Ch 6	(Zaallicht) Horizonbak-top	48
Ch 7	Vs:	
Ch 8	Vs:	

**Multi C** (front truss RECHTS) dimmer

Ch 1	(front) PC Linkserlinks	4
Ch 2	(front) PC Links	3
Ch 3	(front) Profiel Links	6
Ch 4		
Ch 5		
Ch 6		
Ch 7	Vs:	
Ch 8	Vs:	

**Multi D** (truss 2) dimmer

Ch 1		
Ch 2		
Ch 3		
Ch 4		
Ch 5		
Ch 6		
Ch 7	Vs:	
Ch 8	Vs:	

**Multi E** (truss 3) dimmer

Ch 1		
Ch 2		
Ch 3		
Ch 4		
Ch 5		
Ch 6		
Ch 7	Vs:	
Ch 8	Vs:	

**Multi F** (truss 4) dimmer

Ch 1		
Ch 2		
Ch 3		
Ch 4		
Ch 5		
Ch 6		
Ch 7	Vs:	
Ch 8	Vs:	

**Multi G** (truss 5) dimmer

Ch 1		
Ch 2		
Ch 3		
Ch 4		
Ch 5		
Ch 6		
Ch 7	Vs:	
Ch 8	Vs:	

**Multi H** (buizen LINKS) dimmer

Ch 1	(looplicht) Sixbar Rechts	36
Ch 2	(zaallicht) Sixbar Center	37
Ch 3	(looplicht) Sixbar Links	38
Ch 4		
Ch 5		
Ch 6		
Ch 7	Vs:	
Ch 8	Vs:	

**Multi I** (buizen RECHTS) dimmer

Ch 1	(looplicht) Sixbar Rechts	39
Ch 2	(zaallicht) Sixbar Center	40
Ch 3	(looplicht) Sixbar Links	41
Ch 4		
Ch 5		
Ch 6		
Ch 7	Vs:	
Ch 8	Vs:	

**Multi J** (spant truss LINKS) dimmer

Ch 1	(foyerlicht) Links	42
Ch 2	(barlicht)	43
Ch 3		
Ch 4	(Zaallicht) Par Tegen Links	44
Ch 5		
Ch 6		
Ch 7	Vs:	
Ch 8	Vs:	

**Multi K** (spant truss RECHTS) dimmer

Ch 1	(foyerlicht) Rechts	45
Ch 2		
Ch 3		
Ch 4		
Ch 5	(zaallicht) Par tegen Rechts	46
Ch 6		
Ch 7	Vs:	
Ch 8	Vs:	

**Multi L** (bij dimmers) dimmer

Ch 1		
Ch 2		
Ch 3		
Ch 4		
Ch 5		
Ch 6		
Ch 7	Vs:	
Ch 8	Vs:	