



Theater De Paardenkathedraal

Technische informatie



Theater de Paardenkathedraal

Theater de Paardenkathedraal is een monumentaal pand in een woonwijk dat met een paar kleine basisvoorzieningen geschikt gemaakt is voor het maken en spelen van voorstellingen. Door de jaren heen proberen we er steeds meer een theater met vaste installaties van te maken.

Er is een klein keukentje, 5 publiekstoiletten waarvan 1 mindervaliden toilet, 1 kleedkamer met douche en toilet. Het overgrote deel van het pand bestaat uit de speelvloer/ theaterzaal.

Er is bij Theater de Paardenkathedraal geen opslagruimte aanwezig. Een aantal materialen moet uit de opslag van Theater Utrecht worden gehaald, indien die beschikbaar zijn. Deze materialen zijn cursief weergegeven.

Bereikbaarheid

Het theater is lastig bereikbaar voor vrachtwagens. De grootste vrachtwagen die bij het theater kan komen is een 'city trailer' (we raden het dan ook af om met een vrachtwagen te komen die groter is dan een 11m trailer). De trailer zal vanaf de Biltstraat achteruit de Veeartsenijstraat in moeten steken en de resterende 250m achteruitrijden.

Een grote wagen kan helaas niet bij de Paardenkathedraal blijven staan.

Een "kleine" bus kan eventueel naast de Paardenkathedraal worden geparkeerd, hier wordt echter wel parkeerbelasting geheven.

Gratis parkeren kan niet in de buurt. Kijk voor de beste opties op: <https://www.utrecht.nl/wonen-en-leven/parkeren/>

De voordeur is: 1,55m breed x 2,60m hoog.

Voor rollend materiaal adviseren we het gebruik van de voordeur. Bij weinig en goed te tillen materiaal kan er gebruik worden gemaakt van de zijdeur.

Er wordt op straat geladen en gelost. Er is geen loading dock. In verband met overlast in de buurt mag er officieel na 23:00 uur niet meer worden geladen of gelost.



Type zaal:	Vlakke vloer
Tribune:	8 rijen met banken.
Totaal aantal zitplaatsen:	160

Afmetingen

Breedte toneel	16m van muur tot muur. 15,3m tussen de staande balken.
Diepte Toneel	Ongeveer 10m van de voorrand speelvloer tot het achterdoek.
Vrije hoogte	+/- 4,9m tot trekstangen. (5 stuks, over de breedte van het pand.) 7,00m tot dakspanten. (onderlinge afstand: ong. 3,8m)

Een klein deel van de technische inventaris van de Paardenkathedraal kan onder de tribune opgeslagen worden, er staat ook een deel achter de doeken aan de zij- en achterkant.

Hijsinstallatie

Op de dakspanten liggen 2 trussen die de gehele diepte van de Paardenkathedraal overspannen. Hieraan hangen takels met trussen.

De trekstangen mogen niet belast worden.

Aantal trussen:	5 (13m per stuk + 1 truss met zwart achterdoek)
Aantal motortakels:	10 (max 500kg)
Max verdeelde belasting per dakspant:	750kg

Vloer

Vloer Houten dansvloer met daarop een ballet vloer. Deze ligt op een betonnen vloer met vloerverwarming/

Er ligt een dansvloer in de Paardenkathedraal. In overleg en tegen extra kosten kan deze vloer eruit.

In verband met de in de vloer verwerkte verwarmings- en koelinstallatie mag er niet in de vloer worden geboord.

*Podiumdelen 48 stuks (20, 40, 60, 80, 120cm)
Deze dienen uit de opslag te komen en worden ook voor andere projecten van Theater Utrecht gebruikt, derhalve graag ruim van tevoren aangeven.*



Licht

De Paardenkathedraal beschikt over een kleine licht set.

Armaturen	10 x profiel RJ 614SX 15/30 1 KW, waarvan 2 standaard in front 10 x PC RJ 306 Lutin 1kW, waarvan 4 standaard in front 9 x Fresnel Desisti Leonardo 1Kw 7x Par64 MFL 6x sixbar par 64 6x Horizon-armatuur 1Kw 14x ETC Led Lustr, waarvan 5 standaard in front en 5 standaard in het tegen. 8x Robe 600, waarvan 2 standaard in front en 4 standaard in het tegen.
Dimmers	48 dimmers patchbaar, waarvan 13 in gebruik voor het zaallicht 2x TTL dimmyblock 2KW
Sturing	ETC Ion-XE

Geluid

FOH Systeem	Een zaal dekkend geluidssysteem, in L/R/C/S aan te sturen
Surround systeem	Dekkend surroundsysteem bestaand uit 8 speakers
Mengtafel	A&H SQ6
Geluidsmulti	Regie naar patch linksachter (12 sends + 12 returns) Patch links- naar patch rechtsachter (6 sends + 6 returns + 2 NL4)
Netwerk:	6 CAT6-lijnen vrij te patchen tussen de regie, dimmerruimte en links- en rechtsachter. Echter zijn er een aantal standaard in gebruik voor SACN en Dante.
Standaard aanwezig:	4x Shure SM58 Diverse microfoonstatieven in verschillende hoogten
<i>In overleg aanwezig:</i>	<i>2x Soundproject X-act 2x QSC K10 DI's Diverse microfoon accessoires Meyer M1D Line array system (2x sub en 12x topkastje)</i>

**Projectie**

Projector 2x Epson EB-L735U (7000 Ansi Lumen)
Projector Nec P501 (5000 Ansi Lumen)
Projector Casio XJ-M151 (2500 Ansi Lumen)
Scherm *Stumpfl, 500x290cm (Buitenmaat) 480x270 (Projectiemaat, op en doorzicht).*
Stumpfl 365x210cm (buitenmaat) 355x200cm(projectiemaat, op en doorzicht). Beide in overleg aanwezig.

Er is een beperkt aantal ophangsystemen voor deze projectoren. Indien meer dan 2 projectoren gebruikt gaan worden dient er overlegt te worden over het ophangen.

Krachtstroom 32A Links achter

Rigging

Er hangen 5 trussen in de breedte. Deze zijn (met enige moeite) te verplaatsen. Verder beschikt de Paardenkathedraal over een assortiment aan verschillende hijsmaterialen (rondstrops, harpsluitingen, staalkabels e.d.)

Afstopping

Er zijn voldoende doeken van de juiste maat om de gehele zaal zwart af te hangen. Standaard hangen er rondom het toneel zwarte doeken en een fond. Achter deze doeken staan verschillende karren verstopt. Met een open toneelbeeld worden deze karren zichtbaar en moet daar een oplossing voor bedacht worden. Dit moet van te voren worden overlegt. Extra kosten zijn voor de huurder.

Kleedkamer

Op de 2^e verdieping is 1 kleedkamer, voorzien van douche en toilet. Het is niet mogelijk om meerdere kleedkamers te creëren.

Aangezien de kleedkamer boven het publieksgedeelte zit, is het niet mogelijk om de spelers ongezien op het toneel te brengen als de foyer open is.

Contact.

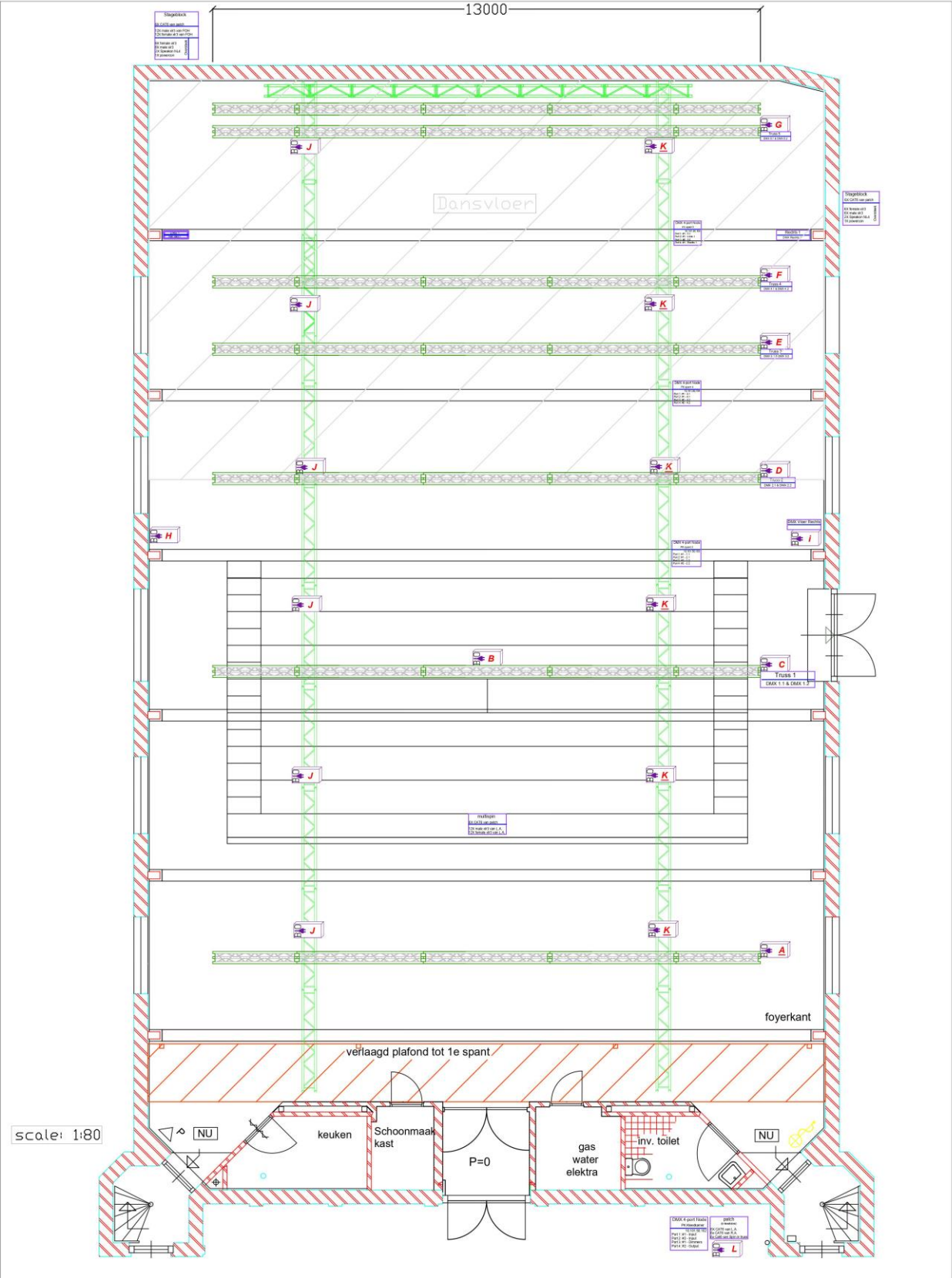
Adres De Paardenkathedraal Veeartsenijstraat 155
3572DD Utrecht

Adres Theater Utrecht Hoefijzerstraat 10
3572BW Utrecht

Telefoon 030 273 7300

Email productie & techniek verhuur@depaardenkathedraal.nl

Email overig info@theaterutrecht.nl





Patchlijst Paardenkathedraal

Multi A		(foyer) dimmer
Ch 1	(foyerlicht) Parren Links-Links	31
Ch 2	(foyerlicht) Parren Links-midden	32
Ch 3	(foyerlicht) Parren Links-rechts	33
Ch 4	(foyerlicht) Parren Rechts-Links	34
Ch 5	(foyerlicht) Parren Rechts-midden	35
Ch 6	(foyerlicht) Parren Rechts-rechts	36
Ch 7	(foyerlicht) daklicht	
Ch 8		v9

Multi B		(front truss LINKS) dimmer
Ch 1	(front) PC Links	1
Ch 2	(front) PC Links Midden	2
Ch 3	(front) Profiel Links	5
Ch 4		
Ch 5		
Ch 6	(zaallicht) Horizonbakken	26
Ch 7	Vs:	v1
Ch 8	Vs: Robes	v1

Multi C		(front truss RECHTS) dimmer
Ch 1	(front) Profiel Rechts	6
Ch 2	(front) PC Rechts Midden	3
Ch 3	(front) PC Rechts	4
Ch 4		
Ch 5		
Ch 6		
Ch 7	Vs:	v2
Ch 8	Vs: Lustr	v2

Multi D		(truss 2) dimmer
Ch 1		
Ch 2		
Ch 3		
Ch 4		
Ch 5		
Ch 6		
Ch 7	Vs:	v3
Ch 8	Vs:	v3

Multi E		(truss 3) dimmer
Ch 1		
Ch 2		
Ch 3		
Ch 4		
Ch 5		
Ch 6		
Ch 7	Vs:	v4
Ch 8	Vs:	v4

Multi F		(truss 4) dimmer
Ch 1		
Ch 2		
Ch 3		
Ch 4		
Ch 5		
Ch 6		
Ch 7	Vs:	v5
Ch 8	Vs:	v5

Multi G		(truss 5) dimmer
Ch 1		
Ch 2		
Ch 3		
Ch 4		
Ch 5		
Ch 6		
Ch 7	Vs: Lustr	v6
Ch 8	Vs: Robes	v6

Multi H		(buizen LINKS) dimmer
Ch 1		
Ch 2		
Ch 3		
Ch 4		
Ch 5		
Ch 6		
Ch 7	(Omlooplicht) PC 500W Links	29
Ch 8	Vs:	v7

Multi I		(buizen RECHTS) dimmer
Ch 1		
Ch 2		
Ch 3		
Ch 4		
Ch 5		
Ch 6		
Ch 7	(Omlooplicht) PC 500W Rechts	29
Ch 8	Vs:	v8

Multi J		(spant truss LINKS) dimmer
Ch 1	(Zaallicht) fresnel Links	30
Ch 2	(Zaallicht) Parren Links	27
Ch 3		
Ch 4		
Ch 5		
Ch 6		
Ch 7		
Ch 8	Vs:	v9

Multi K		(spant truss RECHTS) dimmer
Ch 1	(Zaallicht) fresnel Rechts	30
Ch 2	(Zaallicht) Parren Rechts	28
Ch 3		
Ch 4		
Ch 5		
Ch 6		
Ch 7		
Ch 8	Vs: DMX Splitters	v10

Multi L		(bij dimmers) dimmer
Ch 1		
Ch 2		
Ch 3		
Ch 4		
Ch 5		
Ch 6		
Ch 7		
Ch 8		

Theater Utrecht